

JVC

Камкордер 4K с возможностью
наложения титров
GY-HM250E



Компактный камкордер 4K
с возможностью наложения
профессиональной
графики, ведения прямых
трансляций и оснащенный
профессиональными
интерфейсами.



4K CAM

HDMI
HIGH-DEFINITION MULTIMEDIA INTERFACE

SD
UHS

SD
XC

AVCHD
Progressive

MOV
QuickTime™

На изображении камера с дополнительным микрофоном

Камера 4K Ultra HD поймает нужное мгновение

Встречайте GY-HM250 — полнофункциональный 4K Ultra HD камкордер с 3G-SDI, прямыми трансляциями и графическими возможностями. Компактный и легкий, что позволяет его брать куда угодно для высококачественной съемки. Двойной слот SDHC/SDXC позволяет вам записать неограниченное количество часов материала в формате 4K/UHD (3840x2160) 4:2:2 или в формате HD 4:2:2 с битрейтом до 50 Мбит/с. Если вам нужно вести прямую трансляцию, то камера GY-HM250 позволяет передавать поток данных через Интернет в HD-качестве. Вы можете настроить камеру под свои параметры или же довериться автоматическому режиму, полностью сконцентрировавшись на съемке. В любом случае, вы всегда можете рассчитывать на эту компактную профессиональную камеру, которая может поместиться у вас на ладони.

4K CAM



На изображении камера с дополнительным микрофоном

Качество говорит само за себя

1/2.3-дюймовый КМОП-сенсор (12,4 миллионов пикселей)

Камера GY-HM250 создавалась для съемки видеоматериала в поразительно реалистичном качестве 4K Ultra HD (3840x2160). 4K КМОП-сенсор компании JVC (12,4 миллионов пикселей) отличается высокой

чувствительностью и отлично проявляет себя при самых разных условиях освещения. Детальное и кристально чистое изображение при работе в любом режиме.

12-кратный оптический зум и 24-кратный динамический зум без потери качества

Изображение сверхвысокого качества создается благодаря использованию высокоточного 12-кратного объектива со светочувствительностью F1.2-3.5 (в эквиваленте 35-мм пленки: от 29,6 мм до 355 мм). При съемке в режиме HD используется динамический зум, который

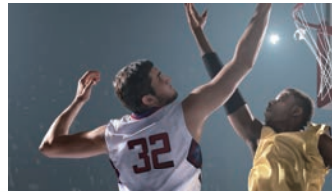
сочетает в себе оптический зум и технологию Pixel Mapping от сенсора изображения 4K, обеспечивая 24-кратный зум без потери качества. Благодаря этому камера получает широкий диапазон зума при сохранении компактности.



Оригинальное изображение без зума



12-кратный оптический зум



Динамический 24-кратный зум в режиме HD

Динамический зум сочетает в себе оптический зум и технологию Pixel Mapping, позволяя сфокусироваться на небольшой области изображения с 24-кратным зумом без потери качества.

Запись в формате 4K/Ultra HD (UHD) 4:2:2 при 150 Мбит/с и прямые трансляции

Работать с форматом 4K еще никогда не было так просто. Вставив в камеру карту памяти SDHC или SDXC (UHS-I, класс скорости 3), вы можете записать несколько часов материала в формате 4K/UHD (3840x2160) 4:2:2. Запись ведется в формате Quicktime (.MOV), совместимым с многими популярными программами для видеомонтажа. Подключив к камере монитор 4K/UHD при помощи одного кабеля HDMI, вы можете получать с камеры сигнал 4K в реальном времени. Также можно воспроизводить записанные материалы непосредственно с камеры. Камера GY-HM250 также конвертирует сигнал UHD в HD, для вывода по SDI или HDMI.

120 кадр./сек. (59.94 Гц)/100 кадр./сек. (50 Гц) Высокоскоростная запись для воспроизведения в замедленном режиме

Камера может вести высокоскоростную съемку* до 120 кадр./сек. (59,94 Гц)/100 кадр./сек. (50 Гц), позволяя воспроизводить материал в замедленном режиме (замедление до скорости 1/5 в режиме 24р). Это позволяет создавать художественные эффекты и просматривать повторы спортивных состязаний.

*Доступно только при разрешении 1920x1080



Запись в формате 4K с битрейтом 70 Мбит/с

Доступен режим записи в формате 4K с потоком 70 Мбит/с на экономичные карты памяти SDHC/SDXC класса 10. Уменьшение битрейта позволяет создавать файлы меньшего размера, с которыми удобнее работать.

Встроенный нейтральный светофильтр

Для съемки в условиях повышенной яркости в камере предусмотрен встроенный нейтральный светофильтр. Корректировку поступающего света можно выполнить мгновенно, выбрав одну из опций: выключен, 1/4 или 1/16.

Запись в формате Full HD 4:2:2 с битрейтом 50 Мбит/с

Возможность записи в формате H.264 4:2:2 24-60р с битрейтом 50 Мбит/с делает камеру GY-HM250 идеальным вариантом как для вещания, так и для продакшена. Точность цветопередачи формата 4:2:2 позволяет камере GY-HM250 вести съемку с превосходным цветовым разрешением, даже если изображение резко контрастирует с фоном. Это особенно полезно, когда резкие цвета контрастируют с ярким фоном, например, при применении хромакея.

Больше функций для качественной съемки

- Отображение гистограммы
- Отображение точечного экспонометра
- Функция Focus Assist
- Встроенный стереомикрофон
- 3,5-дюймовый цветной ЖК-дисплей (920 тысяч пикселей)
- 0,24-дюймовый цветной видеодисплей
- Поддержка проводного дистанционного управления

4K (UHD) 4:2:2 30p/25p/24p
при 150 Мбит/с / 70 Мбит/с
HD 4:2:2 60p/50p при 50 Мбит/с



На изображении камера с опциональным адаптером 4G/LTE

Универсальность расширяет рабочие возможности

Кольца для ручного управления и программируемые пользователем кнопки

Полностью управляйте ходом съемки при помощи двух больших колец для зума и фокуса, а также регулятора диафрагмы. Кроме того, нужные вам функции можно назначить на 9 кнопок и 4 крестообразные кнопки, то есть, настройки можно плавно менять во время съемки, что значительно облегчает профессиональную съемку.



Надежная ручка с функциями управления

Благодаря съемной ручке, камеру GY-HM250 очень удобно переносить, а также вести съемку с низкого угла благодаря встроенной кнопке записи с функцией блокировки и рычажку зума. Для подключения профессионального микрофона или использования в качестве линейного входа у камеры имеются 2 аудио входа XLR с фантомным питанием.



Полностью изменяемые настройки и простота автоматического режима

Чтобы усилить впечатление от отснятого материала, можно настроить различные параметры изображения, например, гамма и оттенки цветов. Все пользовательские настройки хранятся на SD-карте, и при необходимости их можно вызвать в любой момент. Если для

вас важна скорость, вы всегда можете включить полностью автоматический режим, или же включить автоматические настройки для отдельных функций.

Функции макросъемки Tele/Wide

У камеры GY-HM250 имеется режим для телефото/широкоугольной макросъемки (Tele/Wide), который позволяет ей лучше сфокусироваться на близко расположенных объектах. В телефоторежиме достигается четкая фокусировка даже на расстоянии около 60 см от объекта.



"ВЫКЛ." в меню макросъемки



"TELE-WIDE" в меню макросъемки

Режим Highlight Display Priority

Этот режим особенно эффективен при съемке в условиях повышенной яркости и позволяет снимать материал с более естественными оттенками и насыщенными цветами. Он идеально подходит для съемки на фоне яркого неба и отражающих поверхностей.



Режим Highlight Display Priority
ВЫКЛ



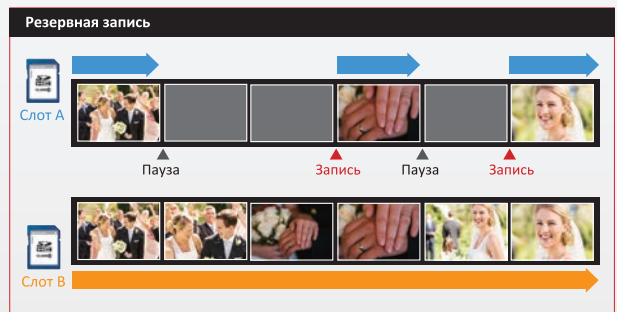
Режим Highlight Display Priority
ВКЛ

Двойной слот для карт SDHC/SDXC для максимальной гибкости использования

Два слота для карт SDHC/SDXC делают камеру GY-HM250 по-настоящему универсальной, обладающей такими преимуществами, как одновременная, эстафетная и резервная запись на надежные и недорогие носители.

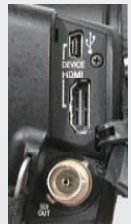
- **Режим последовательной (эстафетной) записи:** Съемка без остановок на несколько карт.
- **Режим двойной (одновременной) записи:** Запись на две карты одного формата для создания резервных копий или различных рабочих ситуаций.
- **Режим резервной записи:** при использовании функции «Rec trigger» для приостановки и повторного запуска записи на одной карте, на вторую карту резервная копия будет записываться полностью без учета приостановки записи на первой карте.* Этот уникальный режим особенно востребован операторами, которые ведут съемку во время театральных спектаклей или свадеб.

*В ходе одновременной резервной записи в режиме HD файл-дубликат записывается в том же формате и с тем же битрейтом, что и исходный файл.



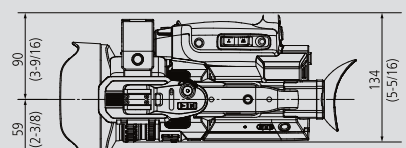
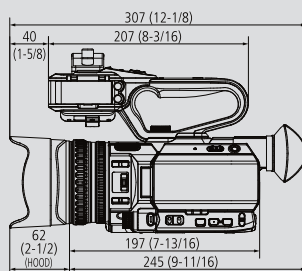
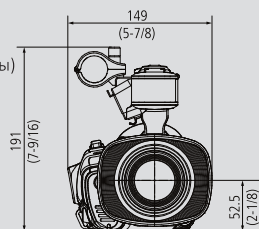
Выходы HD-SDI (3G) и HDMI

У камеры GY-HM250 имеются самые разные разъемы, необходимые для выполнения профессиональных задач, в том числе разъемы HD-SDI (3G) и HDMI. Создается защищенное цифровое соединение между внешними устройствами, например, камерой или микшером. Имеется возможность одновременного вывода через SDI и HDMI.



Размеры

Ед. изм.: мм (дюймы)





IP-соединение и прямая трансляция (режим HD/SD)

На изображении камера с опциональным адаптером 4G/LTE

Современное IP-соединение и потоковое вещание*

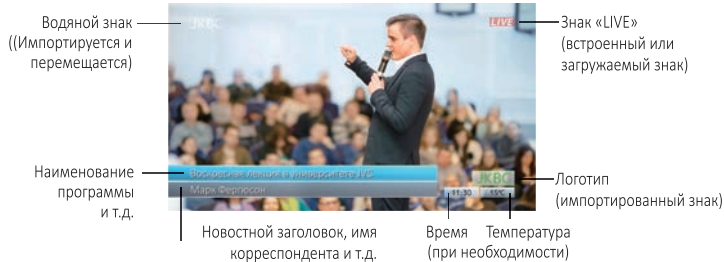
В камере GY-NM250 используется новейшая технология IP-соединения JVC, что позволяет дистанционно управлять камерой и объективом с планшета, смартфона или компьютера из любой точки мира. Вести прямые трансляции можно в формате HD или в меньшем разрешении, в зависимости от имеющегося канала связи. Подключите к камере

GY-NM250 опциональные Wi-Fi- или 4G/LTE-адаптеры, и поделитесь своей программой с аудиторией в любой точке земного шара через сети доставки контента, например, YouTube, Facebook Live или другие облачные сервисы.

*Требуется соответствующее сетевое соединение и опциональный адаптер



Наложение графической информации во время трансляции



Камера GY-NM250 создавалась с целью упрощения процесса видео производства при работе с одной камерой, в ней присутствует возможность наложения графической информации. При этом данную функцию можно использовать как для записанного видеоматериала, так и для потоковой трансляции без внешнего оборудования для наложения компьютерной графики или видеомикшера. Эта графика генерируется и управляется при помощи подключенного через браузер устройства, например, планшета или смартфона.

Примечание: Эта функция недоступна в режиме 4K или SD.

Полноэкранное наложение графики и слайд-шоу



Возможно хранить до 50 полноэкранных пользовательских изображений (формата PNG или JPG) в памяти устройства, которые можно накладывать во время прямого вещания и HD-записи.

Полноэкранная графика может выводиться вручную или воспроизводится в виде зацикленного слайд-шоу с хронометражем от 1 до 99 секунд* на слайд.

Примечание: Эта функция недоступна в режиме 4K или SD.
*Указано примерное время. Не гарантируется, что переключение слайда произойдет точно в указанный момент.

Загрузка записанного материала через FTP-соединение

Видеофайлы, записанные на карту памяти SDHC/SDXC, можно передавать с камеры GY-NM250 на FTP-сервер. Видеофайлы можно подрезать прямо в камере, что позволяет выбрать только важные сцены для загрузки на FTP-сервер. Кроме того, если происходит обрыв загрузки из-за плохого соединения, функция возобновления FTP Resume позволяет возобновить загрузку с места обрыва, что позволяет экономить время на загрузке файлов.

Продвинутое потоковое вещание с Zixi протоколом



Для продвинутых прямых трансляций компания JVC объединила усилия с Zixi. В камере GY-NM250 используется процессор Zixi, который установлен напрямую в устройство и обеспечивает высококачественную передачу материала через 4G LTE или стандартное Интернет-соединение. Мощный процессор Zixi реализует предупреждающее исправление ошибок (FEC) и адаптивный контроль битрейта при помощи «режима повышенной надежности», что позволяет устранить более 40% потерянных пакетов*, обеспечивая качественную и надежную трансляцию в HD-разрешении.

*Требуется опциональный лицензированный декодер или сервер Zixi. Качество прямой трансляции зависит от состояния сети и потерянных пакетов.

Функция Zero Config

Автоматически обнаруживает камеры JVC в рамках одной локальной сети и облегчает настройку соединения с серверами Streamstar.

Удаленное управление с контролем изображения по IP



При подключении к камере по IP можно управлять основными ее функциями удаленно через беспроводную или проводную локальную сеть с помощью смарт-устройств и компьютеров, или опционального контроллера RM-LP100. Возможно удаленное управление настройками объектива и камеры, а также сохранение предустановок зума и настроек IP-соединения.

Технические характеристики

ОБЩИЕ ХАРАКТЕРИСТИКИ	
Питание	12 В пост. тока (адаптер переменного тока), 7,4 В пост. тока (аккумулятор)
Потребляемая мощность	Прибл. 8,5 Вт (при работе видеосъемателя, в режиме записи в формате 4K на стандартных настройках)
Масса	Прибл. 1,47 кг (с аккумулятором)
Размеры	149 (Ш) x 191 (В) x 307 (Г) мм
Рабочая температура	От 0 до 40°C
Температура хранения	От -20 до 50°C
Допустимая влажность при эксплуатации	От 30% до 80%
Допустимая влажность при хранении	До 85%
КАМЕРА	
Сенсор изображения	1/2,3-дюймовый КМОП с задней подсветкой, всего 12,4 миллиона пикселей
Система синхронизации	Внутренняя синхронизация
Стабилизатор	Оптический стабилизатор изображения
Выдержка затвора	1/6 – 1/10000
Объектив	В эквиваленте 35-мм пленки: от 29,6 мм до 355 мм
Диаметр светофильтра	62 мм
Усиление светочувствительности	0, 3, 6, 9, 12, 15, 18, 21, 24 дБ, Lolux (30, 36 дБ), AGC
Нейтральный светофильтр	Выключен, 1/4, 1/16
ЖК-дисплей	3,5-дюймовый 920-килопиксельный, 16:9
Видеокабель	0,24-дюймовый 1,56-мегапиксельный, 16:9
ВИДЕОЗАПИСЬ/ЗВУКОЗАПИСЬ	
Носители записи	2 карты памяти SDHC/SDXC (4K (150 Мбит/с): UHS-1 U3 4K (70 Мбит/с), HD: 50 Мбит/с (класс 10), HD: 35 Мбит/с (класс 6), AVCHD/SD (класс 4)), High-Speed: UHS-1 U3
Видеозапись	Видеокодеки: MPEG-4 AVC/H.264 (4K/HD/SD/Proxy), AVCHD (HD/SD) Форматы файлов: MOV (H.264), MTS (AVCHD), MP4 (формат Exchange: только для модели U)
Аудиозапись	2-канальный LPCM, 48 кГц/16 бит (4K/HD/SD MOV), 2-канальный AC3 (AVCHD), 2-канальный μ -law (Proxy)
ПОТОКОВАЯ ВИДЕОТРАНСЛЯЦИЯ	
Протокол	RTMP, MPEG2-TS/UDP, MPEG2-TS/RTP, RTSP/RTP, Zixi
Разрешение и битрейт	1920 x 1080 (59.94i/50i), звук: AAC 128 кбит/с, 12,8/5/3 Мбит/с 1280 x 720 (59.94p/50p), звук: AAC, 12,8/5/3 Мбит/с 1280 x 720 (29.97p/25p), звук: AAC 128 кбит/с, 8,5/3/1,5 Мбит/с 720 x 480 (59.94i) 720 x 576 (50i), звук: AAC 128 кбит/с/64 кбит/с 8,5/3/1,5/0,8/0,3 Мбит/с 640 x 360 (29.97p/25p), звук: AAC 128 кбит/с/64 кбит/с, 3/1,5/0,8/0,3 Мбит/с
ИНТЕРФЕЙСЫ	
Видеовыходы	AV-выход (миниджек 3,5 мм x 1), SDI-выход (BNC x 1), HDMI-выход x 1
Аудиовыходы	XLR x2 (MIC, +48V/LINE), миниджек 3,5 мм x1
Аудиовыход	AV-выход (миниджек 3,5 мм x1)
Наушники	Миниджек 3,5 мм x1
Разъем для дистанционного управления	Миниджек 2,5 мм x1
USB	HOST x1 (сетевое соединение), Устройство x1 (накопитель)
ПРИЛАГАЕМЫЕ АКСЕССУАРЫ	
	Съемная ручка, аккумулятор (SSL-JVC50) x1, адаптер переменного тока x1

Формат записи

Система	Формат	Разрешение	Частота кадров	Битрейт	Звук	Время записи на карту SD 64 Гб	
4K	QuickTime (MPEG-4, AVC/H.264)	3840x2160	29.97p/25p/23.98p	150 Мбит/с / 70 Мбит/с (YUV 4:2:2/Normal)	2-канальный LPCM, 48 кГц/16 бит	50 мин/105 мин	
		1920x1080	59.94p/59.94i/50p/50i/29.97p/25p/23.98p	50 Мбит/с (YUV4:2:2/XHQ)		145 мин	
		1280x720	59.94p/50p	35 Мбит/с (UHQ)		200 мин	
HD	AVCHD	1920x1080	59.94p/50p	28 Мбит/с (HQ)	2-канальный Dolby Digital, 48 кГц/16 бит, 256 кбит/с	270 мин	
		1920x1080	59.94i/50i	24 Мбит/с (HQ), 18 Мбит/с (SP)		312 мин/400 мин	
	Exchange MP4 (только для модели U)	1920x1080	59.94p	12 Мбит/с (LP)	AAC	512 мин	
		1280x720	59.94p	8 Мбит/с (LP)		752 мин	
SD	QuickTime	720x480 (модель U)	59.94i	8 Мбит/с (HQ)	2-канальный LPCM, 48 кГц/16 бит	760 мин	
		720x480 (модель E/EC)	50i	8 Мбит/с (HQ)		842 мин	
	AVCHD	720x576 (модель E/EC)	50i	8 Мбит/с (HQ)	2-канальный Dolby Digital, 48 кГц/16 бит, 256 кбит/с	760 мин	
		720x576 (модель E/EC)	50i	8 Мбит/с (HQ)		842 мин	
WEB (Proxy)	QuickTime (MPEG-4, AVC/H.264)	960x540	29.97p/25p/23.98p	3 Мбит/с (HQ)	2-канальный μ -law, 16 кГц	2160 мин	
		720x480	59.94i	8 Мбит/с		2-канальный LPCM, 48 кГц/16 бит	760 мин
		720x576	50i	1,2 Мбит/с (LP)			4720 мин
	AVCHD	480x270	29.97p/25p/23.98p	1,2 Мбит/с (LP)	2-канальный μ -law, 16 кГц	760 мин/1344 мин	
		1440x1080	59.94i/50i	9 Мбит/с (LP), 5 Мбит/с (EP)			
		720x480	59.94i	8 Мбит/с			
High-Speed	QuickTime (MPEG-4, AVC/H.264)	1920x1080	120 fps	59.94p/29.97p/23.98p	50 Мбит/с (XHQ), 35 Мбит/с (UHQ)	—	(зависит от настроек)
			100 fps	50p/25p			
			60 fps	29.97p/23.98p			
			50 fps	25p			

Дополнительные аксессуары



SSL-JVC50

Стандартный литий-ионный аккумулятор (IDX)

7,4 В пост. тока, 4900 мАч, 37 Вт·ч



SSL-JVC75

Литий-ионный аккумулятор высокой емкости с разъемом X-TAP (IDX)

7,4 В пост. тока, 7350 мАч, 55 Вт·ч



LC-2J

7,4 В, 2-канальное зарядное устройство (IDX)



RM-LP100

Пульт дистанционного управления через LAN

Изображения смоделированы.
Масса и размеры указаны приблизительно.
Исключая ошибки и пропуски.

Конструкция и технические характеристики устройств могут быть изменены без уведомления.

Copyright © 2018, JVC KENWOOD Corporation. Все права защищены.

Упомянутые в тексте брошюры наименования продуктов и компаний являются товарными или зарегистрированными товарными знаками, принадлежащими соответствующим владельцам. AVCHD Progressive и логотип AVCHD Progressive являются товарными знаками компаний Panasonic Corporation и Sony Corporation. HDMI, логотип HDMI и High-Definition Multimedia Interface являются товарными или зарегистрированными товарными знаками компании HDMI Licensing LLC. Dolby является зарегистрированным товарным знаком Dolby Laboratories. Zixi и логотип Zixi являются товарными знаками Zixi LLC. SD, SDHC и SDXC являются товарными знаками компании SD Card Association.

JVC KENWOOD

ДИСТРИБЬЮТОР